

# PLAN ORIENTACYJNY

SKALA 1:14500

## LEGENDA:

 - ścieżka rowerowa

BRANŻA	STUDIUM	SKALA	DATA	NR RYS.
D	PT	1:14500	30.05.2019	1
INWESTOR	Miasto Siemiatycze, ul. Pałacowa 2, 17-300 Siemiatycze			
OBIEKT	Budowa ścieżki rowerowej na ul. Gen. Władysława Andersa w Siemiatyczach			
TEMAT RYSUNKU	Plan orientacyjny			
PROJEKTANT	mgr inż. Henryk T. Czmut upr. budowl. nr PDL/0121/POOD/09			


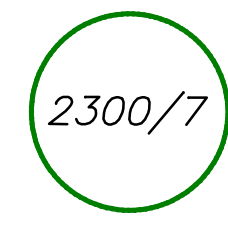




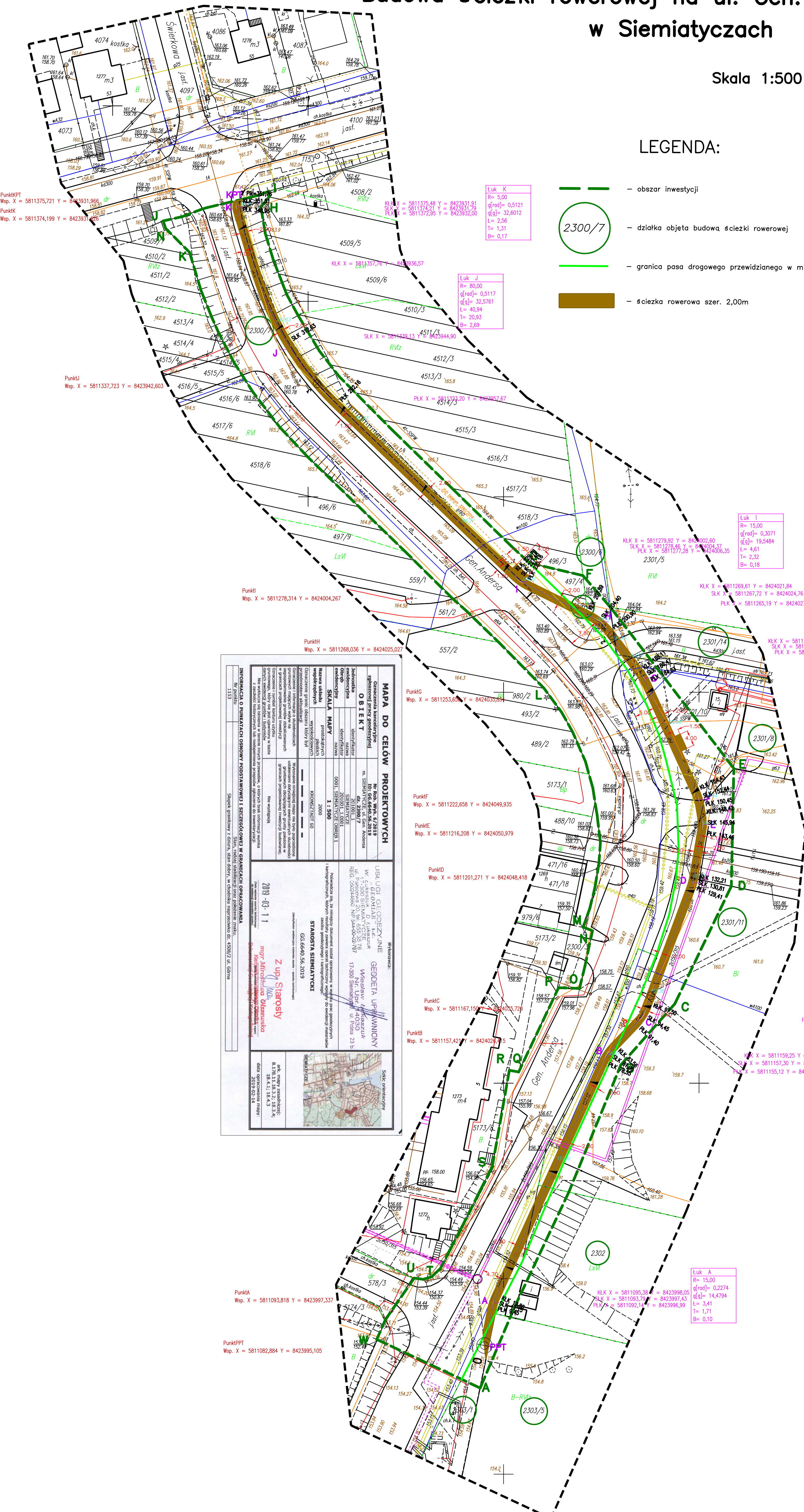
# PROJEKT ZAGOSPODAROWANIA TERENU

## Budowa ścieżki rowerowej na ul. Gen. Władysława Andersa w Siemiatyczach

Skala 1:500

### LEGENDA:

-  - obszar inwestycji
-  - działka objęta budową ścieżki rowerowej
-  - granica pasa drogowego przewidzianego w miejscowym planie zagospodarowania przestrzennego
-  - ścieżka rowerowa szer. 2,00m



PunktKPT  
Wsp. X = 5811375,721 Y = 8423931,966  
PunktK  
Wsp. X = 5811374,199 Y = 8423931,966

PunktKJ  
Wsp. X = 5811337,723 Y = 8423942,603

PunktK  
Wsp. X = 5811278,314 Y = 8424004,267

PunktKH  
Wsp. X = 5811268,036 Y = 8424025,027

PunktK  
Wsp. X = 5811225,658 Y = 8424035,842

PunktK  
Wsp. X = 5811222,658 Y = 8424049,935

PunktK  
Wsp. X = 5811216,208 Y = 8424050,979

PunktK  
Wsp. X = 5811201,271 Y = 8424048,418

PunktK  
Wsp. X = 5811167,159 Y = 8424036,729

PunktK  
Wsp. X = 5811157,427 Y = 8424028,715

PunktKA  
Wsp. X = 5811093,818 Y = 8423997,337

PunktKPT  
Wsp. X = 5811082,884 Y = 8423995,105

Luk K  
R= 3,00  
g(rad)= 0,5121  
g(g)= 32,6012  
L= 2,56  
T= 1,31  
B= 0,17

Luk J  
R= 30,00  
g(rad)= 0,5117  
g(g)= 32,5761  
L= 40,94  
T= 20,93  
B= 2,69

Luk I  
R= 15,00  
g(rad)= 0,3071  
g(g)= 19,5484  
L= 4,61  
T= 2,32  
B= 0,18

Luk H  
R= 15,00  
g(rad)= 0,4657  
g(g)= 29,6486  
L= 6,99  
T= 3,56  
B= 0,42

Luk G  
R= 15,00  
g(rad)= 0,2190  
g(g)= 13,9408  
L= 3,28  
T= 1,65  
B= 0,09

Luk F  
R= 15,00  
g(rad)= 0,2659  
g(g)= 16,9289  
L= 3,99  
T= 2,01  
B= 0,13

Luk E  
R= 15,00  
g(rad)= 0,3303  
g(g)= 21,0257  
L= 4,95  
T= 2,50  
B= 0,21

Luk D  
R= 15,00  
g(rad)= 0,1865  
g(g)= 11,8707  
L= 2,80  
T= 1,40  
B= 0,07

Luk C  
R= 15,00  
g(rad)= 0,4069  
g(g)= 25,9015  
L= 6,10  
T= 3,09  
B= 0,32

Luk B  
R= 15,00  
g(rad)= 0,3343  
g(g)= 21,2833  
L= 5,01  
T= 2,53  
B= 0,21

Luk A  
R= 15,00  
g(rad)= 0,2274  
g(g)= 14,4794  
L= 3,41  
T= 1,71  
B= 0,10

**MAPA DO CELÓW PROJEKTOWYCH**

Obiekt: **OBIEKT**

Właściciel: **STARSOSTA SIEMIATYCZ**

Adres: **ul. Gen. Władysława Andersa 23b, 23001 Siemiatycze**

Wzrost: **1:500**

Skala: **1:500**

Projektant: **Z up. Starosty mgr inż. Henryk T. Czmut**

Data: **2019-03-11**

Opis: **Projekt zagospodarowania terenu**

BRANZA	STUDIUM	SKALA	DATA	NR RYS.
D	PT	1 : 500	30.05.2019	2
INWESTOR	Miasto Siemiatycze, ul. Palocowa 2, 17-300 Siemiatycze			
OBIEKT	Budowa ścieżki rowerowej na ul. Gen. Władysława Andersa w Siemiatyczach			
TEMAT RYSUNKU	Projekt zagospodarowania terenu			
PROJEKTANT	mgr inż. Henryk T. Czmut upr. nr. PDL/0121/POOD/09			



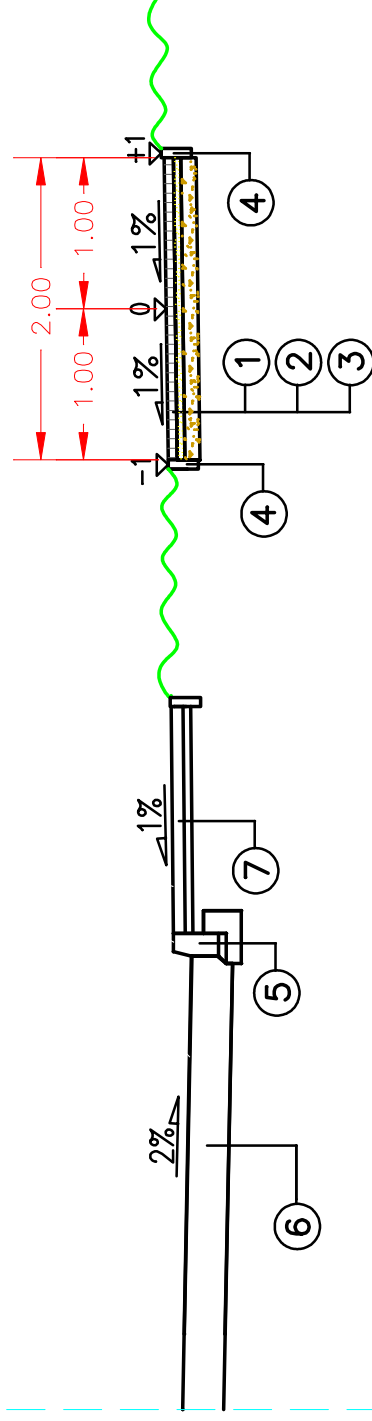


# PRZEKROJE NORMALNE

SKALA 1 : 50

Nr 1 km 0+000,00 – 0+204,00

rzędne jezdni, krawężnika i chodnika wg. istniejącego stanu

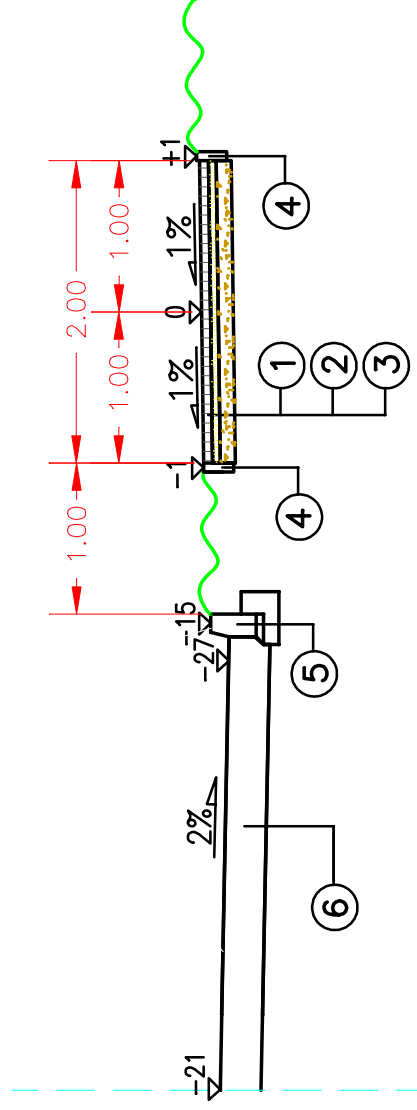


LEGENDA :

- 1 projektowana ścieżka rowerowa z bezfazowej kolorowej kostki brukowej gr 6cm
- 2 podsypka piaskowa gr. 5cm
- 3 podbudowa z kruszywa łamanego gr. 10cm
- 4 obrzeże betonowe 6x20cm
- 5 istniejący krawężnik betonowy 15x30 cm na ławie betonowej z oporem
- 6 istniejąca konstrukcja ulicy o gr. 35cm
- 7 istniejąca konstrukcja chodnika o gr. 11cm

Nr 2 km 0+227,50 – 0+351,76

rzędne jezdni i krawężnika wg. istniejącego stanu



BRANŻA	STUDIUM	DATA	SKALA	NR RYS.
D	PT	30.05.2019	1 : 50	4
INWESTOR	Miasto Siemiatycze, ul. Pałacowa 2, 17-300 Siemiatycze			
OBIEKT	Budowa ścieżki rowerowej na ul. Gen. Władysława Andersa w Siemiatyczach			
TEMAT	Przebieg normalne			
RYSUNKU				
PROJEKTANT	mgr inż. Henryk T. Czmut upr. budowl. nr PDL/0121/P00D/09			

